

# Felelősen magunkért, egymásért és a családért

Avagy az áram nem játék és mindenkit  
hazavárnak

## AZ ELMŰ – ÉMÁSZ TÁRSASÁGCSOPORT SZOLGÁLTATÁSI TERÜLETÉN AZ ELMŰLT 6 HÓNAPBAN A FELELŐTLENŰL VÉGZETT TEVÉKENYSÉGEK KÖVETKEZTÉBEN:

**10 db** 3. felet\* érintő  
eset történt



**4** halálos  
áramütés



**2** súlyos  
sérülés



**4** veszélyhelyzet

átlagosan ~ 2,5 hetente egy eset,  
1,5 havonta egy halálos baleset történt.


\*Nem ELMŰ-ÉMÁSZ munkavállaló és a megbízásából dolgozó vállalkozó.

## HA ÖN AZ ALÁBBI TEVÉKENYSÉGET VÉGZI LÉGVEZETÉK KÖZELÉBEN, AKKOR KÜLÖNÖSEN VESZÉLYEZTETETT CSOPORTBA TARTOZIK:

 Építési, kivitelezési tevékenységet végzők (állványozás, rakodógépek)

 Anyagmozgatást végzők (daruzás, autódaruk, toronydaru)

 Speciális tevékenységet végző vállalatok (kútfúrás,  
túlméretes szállítmányt szállító cégek)

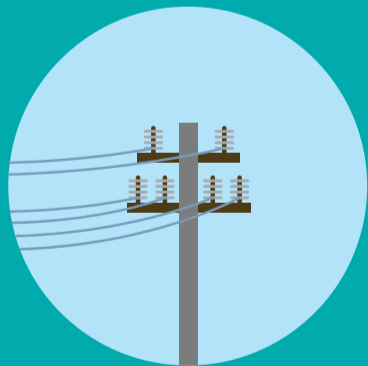
 Mezőgazdasági és kertészeti tevékenységet végzők (locsolás,  
betakarítás, gallyazás)

 Szabadidős tevékenységet végzők (sárkányrepülőzés, horgászat)

## MIT TEHET ÖN?

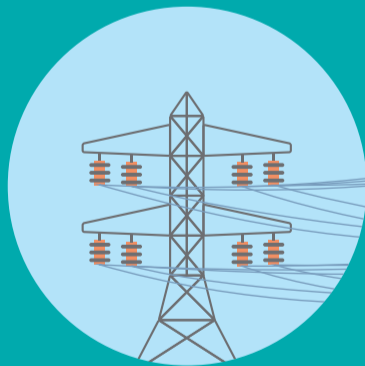
### 1. Legyen távolságtartó:

Ha ilyet lát  
(kis- és középfeszültség)




Tartson minimum  
**5 m távolságot!**

és ha ilyet lát  
(nagyfeszültség)



Tartson minimum  
**13 m távolságot!**

 **Figyelem: már a légvezetékek megközelítése is életveszélyes,  
nem csak a megérintése!**

### 2. Ha a tevékenységük során nem tarthatóak a távolságok, akkor kérje az áramszolgáltató segítségét:



Személyes ügyintézésel  
ügyfélszolgálati irodákban  
Iroda kereső: [www.elmuemasz.hu](http://www.elmuemasz.hu)



Telefonos ügyfélszolgálaton történő  
bejelentéssel:

06<sup>20</sup><sub>30-70</sub> **978-56-11**

06<sup>20</sup><sub>30-70</sub> **978-56-12**



Online ügyintézésel:  
[ugyfelszolgalat@elmuemasz.hu](mailto:ugyfelszolgalat@elmuemasz.hu)

# elmű·émász

Előzzük meg együtt az áramütéses baleseteket!